

中華民國115年度

新北市總預算

新北市政府教育局主管

新北市地方教育發展基金
新北市淡水區屯山國民小學

附屬單位預算之分預算
(非營業部分)

(法定版)

新北市淡水區屯山國民小學編

新北市淡水區屯山國民小學
新北市地方教育發展基金
目 次
中 華 民 國 115 年 度

一、業務計畫及預算說明.....	第	1	-	4	頁
二、預算主要表					
1、基金來源、用途及餘絀預計表.....	第	5	-	5	頁
2、基金來源、用途及餘絀預計表說明.....	第	6	-	6	頁
3、現金流量預計表.....	第	7	-	7	頁
三、預算明細表					
1、基金來源明細表.....	第	8	-	8	頁
2、基金用途明細表.....	第	9	-	12	頁
四、預算附表					
單位(或計畫)成本分析表.....	第	13	-	13	頁
五、預算參考表					
1、5年來主要業務計畫分析表.....	第	14	-	14	頁
2、員工人數彙計表.....	第	15	-	15	頁
3、用人費用彙計表-依人員別.....	第	16	-	17	頁
4、用人費用彙計表-依用途別.....	第	18	-	19	頁
5、各項費用彙計表.....	第	20	-	22	頁
6、補辦預算明細表.....	第	23	-	23	頁
六、附 錄					
1、預計平衡表.....	第	24	-	24	頁
2、資本資產明細表.....	第	25	-	25	頁

新北市淡水區屯山國民小學

新北市地方教育發展基金

業務計畫及預算說明

中華民國 115 年度

壹、基金概況

一、設立宗旨及願景

- (一)本校依據「國民教育法」之規定辦理，以養成德、智、體、群、美五育均衡發展之健全國民為宗旨。
- (二)本校自 99 年度起依教育經費編列與管理法第 13 條規定設置「新北市地方教育發展基金」，以促進教育健全發展，提昇教育經費運用績效。

二、施政重點

- (一)培育五育兼備，多元性向發展之健全國民。
- (二)加強生活教育，引導人生正確價值方向和行為態度。
- (三)陶冶並平衡身心發展，促進並調和群己關係。
- (四)以生活教育為核心，以通識教育為重點，培養具有科技頭腦、人文涵養與民主素養及國際視野的現代化國民。
- (五)結合家長及社區資源，豐富教學活動並落實弱勢照顧以追求公平正義教育。

三、組織概況

本校設置校長 1 人，綜理全校校務，下設教導處、總務處、輔導室、附設幼兒園等單位，員額編制教師 16 人、教保員 1 人、職員 2 人、工友 1 人、廚工 1 人，共計 22 人。

四、基金歸類及屬性

本基金係預算法第 4 條第 1 項第 2 款所定，特定收入來源，供特殊用

途之特別收入基金，並編製附屬單位預算。

貳、業務計畫

單位：新臺幣千元

一、基金來源

來源別	本年度預算數	實施內容
財產收入	1	利息收入 1 千元。
政府撥入收入	30,975	公庫撥款收入 3,097 萬 5 千元。
規費收入	38	使用規費收入 3 萬 8 千元。
教學收入	474	學雜費收入 47 萬 4 千元。
其他收入	7	雜項收入 7 千元。

二、基金用途

業務計畫	本年度預算數	實施內容
國民教育業務計畫	31,495	本年度預算編列 3,149 萬 5 千元，計有普通班 6 班、附設幼兒園 2 班，合計 8 班，學生人數 125 人；本計畫擬新購各科教學設備，充實各科教材，以提高教學效能，革新教學方法；辦理場地開放、藝文競賽、數位教學、科學推廣、學生輔導等項目，以期透過各項活動，強健學生身心體魄，增進學生生活智慧；配合校務推動行政處室支援工作，進而增進運作效能。
建築及設備業務計畫	300	本年度預算編列 30 萬元，計有營建及修建工程 20 萬元，辦理校園環境改善；交通及運輸設備 2 萬元，辦理購置廣播及擴音相關設備；其他設備 8 萬元，辦理充實各項教學、辦公及學校館藏圖書相關設備。

參、預算概要

一、基金來源及用途之預計

(一)本年度基金來源 3,149 萬 5 千元，較上年度預算數 2,957 萬 5 千元，增加 192 萬元，約 6.49%，主要係公庫撥款收入增加所致。

(二)本年度基金用途 3,179 萬 5 千元，較上年度預算數 2,987 萬 5 千元，增加 192 萬元，約 6.43%，主要係用人費用增加所致。

二、基金餘絀之預計

本年度基金來源及用途相抵後，差短為 30 萬，與上年度預算數相同，將移用以前基金餘額 30 萬元支應。

三、補辦預算事項

(一)固定資產之建設改良擴充

1.專科教室增設觸控大屏設備，5 萬元。

肆、以前年度計畫實施成果概述

一、前(113)年度計畫實施成果概述：基金來源決算數 3,367 萬 6,992 元，基金用途決算數 3,346 萬 9,768 元，賸餘數 20 萬 7,224 元。

二、上年度已過期間(114 年 1 月 1 日至 6 月 30 日止)計畫實施成果概述：

(一)基金來源部分：財產收入 381 元、政府撥入收入 2,189 萬 1,306 元、規費收入 2 萬 703 元、教學收入 24 萬 4,500 元、其他收入 8,182 元。

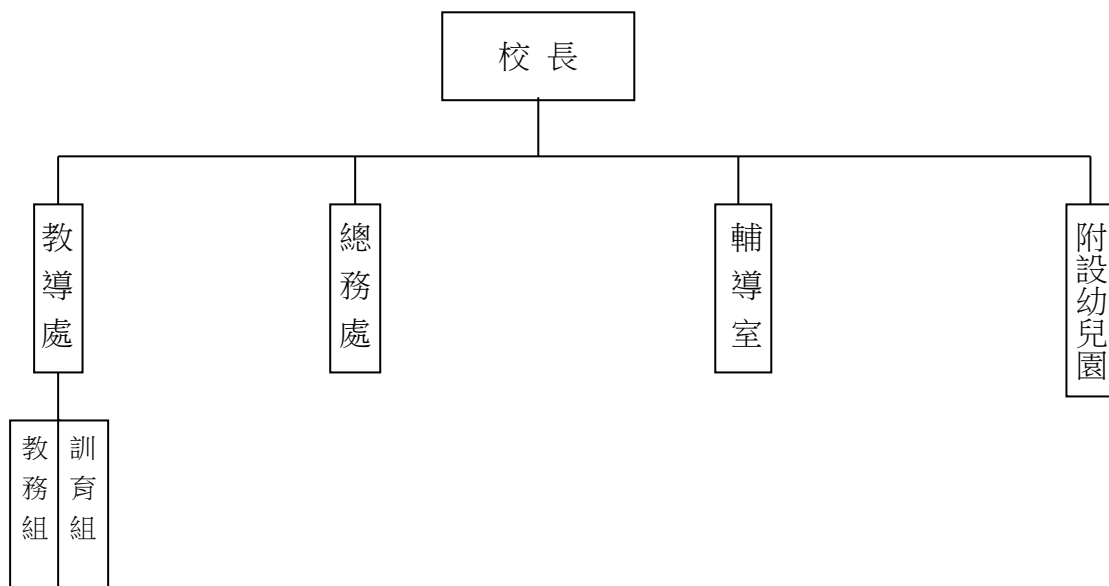
(二)基金用途部分：國民教育業務計畫 1,915 萬 3,949 元、建築及設備業務計畫 2 萬元。

(三)總計 114 年上半年賸餘數 299 萬 1,123 元。

伍、組織系統圖

新北市淡水區屯山國民小學

組織系統圖



員額編制表																						
教育人員					公務人員												技工工友				編制員額總計	
總班級數	總教師人數	校長	教保員	專任運動教練	組長	幹事	護理師或護士	營養師	主任(人)	助理員(人)	書記(人)	人事管理員	主任(會)	佐理員(會)	會計員	留用人員	合計	技工	工友	廚工		合計
8	16	1	1	0	0	1	1	0	0	0	0	0	0	0	0	0	2	0	1	1	2	22

新北市淡水區屯山國民小學
 新北市地方教育發展基金
基金來源、用途及餘絀預計表
 中華民國115年度

單位：新臺幣千元

前年度決算數	項 目	本年度預算數	上年度預算數	比較增減(一)
33,677	基金來源	31,495	29,575	1,920
5	徵收及依法分配收入	0	0	0
5	徵收收入	0	0	0
5	違規罰款收入	0	0	0
32	勞務收入	0	0	0
32	服務收入	0	0	0
6	財產收入	1	1	0
5	財產處分收入	0	0	0
1	利息收入	1	1	0
33,161	政府撥入收入	30,975	28,588	2,387
33,161	公庫撥款收入	30,975	28,588	2,387
0	規費收入	38	38	0
0	使用規費收入	38	38	0
466	教學收入	474	948	-474
466	學雜費收入	474	948	-474
7	其他收入	7	0	7
7	雜項收入	7	0	7
33,470	基金用途	31,795	29,875	1,920
33,332	國民教育計畫	31,495	29,575	1,920
33,332	國民小學教育	31,495	29,575	1,920
138	建築及設備計畫	300	300	0
0	營建及修建工程	200	200	0
0	交通及運輸設備	20	20	0
138	其他設備	80	80	0
207	本期賸餘 (短絀一)	-300	-300	0
899	期初基金餘額	806	499	307
0	解繳公庫	0	0	0
1,106	期末基金餘額	506	199	307

備註：

新北市淡水區屯山國民小學
新北市地方教育發展基金
基金來源、用途及餘絀預計表說明
中華民國 115 年度

壹、基金來源：

- 一、財產收入：本年度預算數為 1 千元，主要為專戶利息收入 1 千元。
- 二、政府撥入收入：本年度預算數為 3,097 萬 5 千元，主要為市庫撥款收入 3,097 萬 5 千元。
- 三、規費收入：本年度預算數為 3 萬 8 千元，主要為場地租借收入 3 萬 8 千元。
- 四、教學收入：本年度預算數為 47 萬 4 千元，主要為幼兒園學生活動費 5 萬 4 千元、幼兒園學費 42 萬元。
- 五、其他收入：本年度預算數為 7 千元，主要為員工宿舍使用費 7 千元。

貳、基金用途：

- 一、國民教育業務計畫：本年度預算數為 3,149 萬 5 千元，主要擬新購各科教學設備，充實各科教材，以提高教學效能，革新教學方法；辦理場地開放、藝文競賽、數位教學、科學推廣、學生輔導等項目，以期透過各項活動，強健學生身心體魄，增進學生生活智慧；配合校務推動行政處室支援工作，進而增進運作效能。
- 二、建築及設備業務計畫：本年度預算數為 30 萬元，包括營建及修建工程 20 萬元，主要係辦理校園環境改善；交通及運輸設備 2 萬元，主要係辦理購置廣播及擴音相關設備；其他設備 8 萬元，主要係辦理充實各項教學、辦公及學校館藏圖書相關設備。

新北市淡水區屯山國民小學
 新北市地方教育發展基金
現金流量預計表
 中華民國115年度

單位：新臺幣千元

項 目	預 算	數	說 明
業務活動之現金流量			
本期賸餘(短絀)		-300	
調整非現金項目		0	
流動資產淨減(淨增)		0	
流動負債淨增(淨減)		0	
業務活動之淨現金流入(流出)		-300	
其他活動之現金流量			
增加短期債務及其他負債		0	
增加其他負債		0	
增加其他資產		0	
增加其他資產		0	
其他活動之淨現金流入(流出)		0	
現金及約當現金之淨增(淨減)		-300	
期初現金及約當現金		3,589	
期末現金及約當現金		3,289	

註：

新北市淡水區屯山國民小學
 新北市地方教育發展基金
基金來源明細表
 中華民國 115 年度

單位：新臺幣千元

科目及業務項目	單位	預 算 數			說 明
		數量 (業務量)	利(費)率	金 額	
財產收入				1	
利息收入	年	1	1,000	1	專戶利息收入
政府撥入收入				30,975	
公庫撥款收入	年	1	30,975,000	30,975	市庫撥款收入
規費收入				38	
使用規費收入	年	1	25,000	25	場地租借(收支併列)
使用規費收入	年	1	13,000	13	場地租借(收支併列)-設置太陽光電發電系統獎勵金
教學收入				474	
學雜費收入	期	2	27,000	54	學生活動費(收支併列)-幼兒園
學雜費收入	期	2	210,000	420	學費-幼兒園
其他收入				7	
雜項收入	年	1	7,000	7	員工宿舍使用費
總 計：				31,495	

新北市淡水區屯山國民小學
 新北市地方教育發展基金
基金用途明細表
 中華民國115年度

單位：新臺幣千元

前年度 決算數	業務計畫及 用途別科目	本年度 預算數	上年度 預算數	計畫內容說明
33,332	53 國民教育計畫	31,495	29,575	
33,332	532 國民小學教育	31,495	29,575	
30,805	1 用人費用	28,345	26,468	
18,714	11 正式員額薪資	17,986	16,386	
17,752	113 職員薪金	17,570	15,970	教職員薪資
623		0	0	
339	114 工員工資	416	416	廚工薪資
1,570	12 聘僱及兼職人員薪資	254	254	
351	124 兼職人員酬金	54	54	國小兼任輔導教師減課鐘點費
1,219		0	0	
0		200	200	兼代課鐘點費
463	13 加(夜)班費	463	460	
463	134 未休假加班費	463	460	未休假加班費
4,328	15 獎金	3,900	3,700	
2,276	151 考績獎金	1,900	1,800	教職員考績獎金
2,052	152 年終獎金	2,000	1,900	教職員工年終獎金
3,492	16 退休及卹償金	3,538	3,627	
107	161 職員退休及離職金	170	170	長期代理代課教師退職準備金
3,386		1,506	1,768	教職員退休金、撫慰金、獎勵金
0		1,862	1,689	教職員退撫基金提撥
2,236	18 福利費	2,204	2,041	
1,836	181 分擔員工保險費	1,800	1,700	教職員工公保、勞保、健保
46	183 傷病醫藥費	100	97	教職員工健康檢查費
112	18Y 其他福利費	144	144	教職員休假補助費(10日內)
242		160	100	公教人員各項補助(婚喪及生育補助、子女教育補助相關費用)
2,063	2 服務費用	2,418	2,310	
153	21 水電費	230	230	
0	212 工作場所電費	12	12	場地租借(收支併列)-電費
112		203	203	電費
28		0	0	
14	214 工作場所水費	15	15	水費
46	22 郵電費	60	60	
9	221 郵費	12	12	辦公費-郵資
37	222 電話費	48	48	辦公費-電話費
49	23 旅運費	65	65	
0	231 國內旅費	5	5	校外教學-國內旅費
49		60	60	小型學校差旅費
0	235 貨物運費	0	0	
0	24 印刷裝訂與廣告費	10	10	
0	241 印刷及裝訂費	10	10	各項資料印刷裝訂費
369	25 修理保養及保固費	482	489	
0	252 一般房屋修護費	65	65	辦公房屋修繕

新北市淡水區屯山國民小學
 新北市地方教育發展基金
基金用途明細表
 中華民國115年度

單位：新臺幣千元

前年度 決算數	業務計畫及 用途別科目	本年度 預算數	上年度 預算數	計畫內容說明
0255	機械及設備修護費	80	80	各項機械及設備修繕
0		30	30	專用下水道機器操作運轉及維修相關經費
0		46	46	電梯修繕
349257	雜項設備修護費	21	21	飲水設備維護費
0		16	16	場地租借(收支併列)-雜項設備修護費
0		100	100	雜項設備修護費
20		20	20	校園AED維護費
0		104	111	雜項設備修護費
1,30227	一般服務費	1,450	1,335	
372279	外包費	60	60	校園保全服務費
0		312	312	庶務性工作委外辦理費用
85627D	計時與計件人員酬金	30	30	校園門禁安全維護費-僱用專人值勤2人加班費
19		0	0	
0		10	10	場地租借(收支併列)-僱用專人值勤2人加班費
0		975	860	校園門禁安全維護費-僱用專人值勤2人薪資、保險、年終工作獎金、退職準備金及健康檢查費
5627F	體育活動費	63	63	教職員工文康活動費
7128	專業服務費	49	49	
23285	講課鐘點、稿費、出席 審查及查詢費	27	27	講師鐘點費
33287	委託檢驗(定)試驗認證 費	0	0	
128Y	其他專業服務費	0	0	
14		14	14	校園環境維護費用
0		8	8	飲水機水質檢測費用
7229	公共關係費	72	72	
72291	公共關係費	72	72	首長特別費(6,000元*12月)
2283	材料及用品費	446	490	
331	使用材料費	8	8	
3313	油脂	8	8	辦公費-機械器具用油料
22432	用品消耗	438	482	
66321	辦公(事務)用品	67	67	教學相關用品
29		15	15	電腦設備及維護管理費
0		17	17	社團活動經費
0		200	200	辦公費-辦公(事務)用之消耗及非消耗品
32323	農業與園藝用品及環境 美化費	30	30	辦公費-校園綠美化及環境清潔衛生用品

新北市淡水區屯山國民小學
 新北市地方教育發展基金
基金用途明細表
 中華民國115年度

單位：新臺幣千元

前年度 決算數	業務計畫及 用途別科目	本年度 預算數	上年度 預算數	計畫內容說明
0324	化學藥劑與實驗用品	5	5	教學實驗用品
1326	食品	0	0	
0328	醫療用品(非醫療院所 使用)	0	0	
19		2	2	健康中心衛生保健費
0		11	11	口腔檢查及保健工作經費
0		6	6	推動學校健康促進政策經費
1832Y	其他用品消耗	19	17	運動會相關經費
6		20	20	體育用品
53		46	92	學生活動費(收支併列)-幼兒園 各項教學活動經費
04	租金、償債、利息及相關 手續費	8	16	
044	交通及運輸設備租金	8	16	
0442	車租	8	16	學生活動費(收支併列)-幼兒園 校外教學車租
2367	會費、捐助、補助、分 攤、照護、救濟與交流活 動費	278	291	
171	會費	1	1	
1713	職業團體會費	1	1	護理師護士公會會費
16972	捐助、補助與獎助	195	208	
3726	獎助學員生給與	0	0	
143		6	6	國小原住民學生獎學金
0		0	2	
0		161	173	低收入戶、中低收入戶、身心 障礙及家庭突遭變故學生午餐 補助
2372Y	其他捐助、補助與獎助	4	4	幼兒園兒童節禮物
0		0	0	
0		19	18	教師節紀念品
0		5	5	國小兒童節禮物
3874	補貼、獎勵、慰問、照 護與救濟	27	27	
26743	獎勵費用	15	15	資深優良教師獎勵金
6744	慰問、照護及濟助金	12	12	退休(職)人員三節慰問金
6		0	0	
2875	競賽及交流活動費	55	55	
28751	技能競賽	55	55	參加各項競賽活動相關費用
09	其他	0	0	
091	其他支出	0	0	
091Y	其他	0	0	
1385M	建築及設備計畫	300	300	
05M2	營建及修建工程	200	200	

新北市淡水區屯山國民小學
 新北市地方教育發展基金
基金用途明細表
 中華民國115年度

單位：新臺幣千元

前年度 決算數	業務計畫及 用途別科目	本年度 預算數	上年度 預算數	計畫內容說明
05	購建固定資產、無形資產、非理財目的之長期投資及營舍與設施工程支出	200	200	
051	購建固定資產	200	200	
0513	擴充改良房屋建築及設備	200	200	校園環境改善
05M3	交通及運輸設備	20	20	
05	購建固定資產、無形資產、非理財目的之長期投資及營舍與設施工程支出	20	20	
051	購建固定資產	20	20	
0515	購置交通及運輸設備	20	20	購置廣播及擴音相關設備
1385M4	其他設備	80	80	
1385	購建固定資產、無形資產、非理財目的之長期投資及營舍與設施工程支出	80	80	
13851	購建固定資產	80	80	
18514	購置機械及設備	0	0	
108		20	20	充實各項教學及辦公設備
12516	購置雜項設備	10	10	充實學校館藏圖書
0		50	50	充實各項教學及辦公設備
33,470	總 計	31,795	29,875	

新北市淡水區屯山國民小學
 新北市地方教育發展基金
單位（或計畫）成本分析表
 中華民國 115 年度

單位：新臺幣千元

計 畫 別	單位	單位成本 (元)或 平均利 (費)率	數量	預 算 數	說 明
國民教育計畫				31,495	
國民小學教育				31,495	
建築及設備計畫				300	
營建及修建工程				200	
交通及運輸設備				20	
其他設備				80	
合 計				31,795	

新北市淡水區屯山國民小學
 新北市地方教育發展基金
 5 年來主要業務計畫分析表

中華民國 115 年度

單位：新臺幣千元

年 度 及 項 目	單位	數量	單位成 本(元)或平 均利(費)率	預 (決) 算 數	說 明
本年度預算數				31,795	
國民教育計畫				31,495	
建築及設備計畫				300	
上年度預算數				29,875	
國民教育計畫				29,575	
建築及設備計畫				300	
前年度決算數				33,470	
國民教育計畫				33,332	
建築及設備計畫				138	
112年度決算數				30,648	
國民教育計畫				30,330	
建築及設備計畫				319	
111年度決算數				29,141	
國民教育計畫				28,786	
建築及設備計畫				355	

新北市淡水區屯山國民小學
 新北市地方教育發展基金
員工人數彙計表
 中華民國 115 年度

單位:人

科 目	上年度最高可 進用員額數	本年度增減(-)數	本年度最高可 進用員額數	說 明
專任人員	21	0	21	編制1人，現有0人
職員	20	0	20	
工友	0	0	0	
廚工	1	0	1	
總 計	21	0	21	

註1：1.聘用及約僱人員係指基金按其法定組織編制，依「聘用人員聘用條例」及「行政院與所屬中央及地方各機關 約僱人員僱用辦法」規定聘用或約僱之人員，非依前開規定之聘僱人員，概不列入本表。

2.其他兼任人員係指有關機關兼辦基金業務之現職人員，應說明領有兼職酬金之人數。

註2：僱用專人值勤2人。

新北市淡水區
 新北市地方
用人費用
 中華民國

科 目	正式員 額薪資	聘僱人 員薪資	加(夜) 班費	津 貼	獎 金			退休及
					年終獎金	考績獎金	其他	退休金
總 計	17,986		463		2,000	1,900		3,538
國民教育計畫	17,986		463		2,000	1,900		3,538
正式人員	17,986		463		2,000	1,900		2,032
兼任人員								
其他人員								1,506

1、「計時與計件人員酬金」：僱用專人值勤1,015千元。

2、考績獎金：依公務人員考績法7、8、12條暨公立高級中等以下學校教師成績考核辦法第4條等規定，預算人數19人，預算金額為1,900千元。年終獎金：依據行政院各年度訂定之軍公教人員年終工作獎金發給注意事項，預算人數21人，預算金額為2,000千元。

屯山國民小學
教育發展基金
彙計表
115年度

單位：新臺幣千元

卹償金	資遣費	福 利 費				提繳費	合 計	兼任人員 用人費用	總 計
		分擔保 險費	傷病醫 藥費	提撥福 利金	其他				
		1,800	100		304		28,091	254	28,345
		1,800	100		304		28,091	254	28,345
		1,800	100		304		26,585		26,585
								254	254
							1,506		1,506

新北市淡水區
 新北市地方
用人費用
 中華民國

科 目	正式員 額薪資	聘僱人 員薪資	加(夜) 班費	津 貼	獎 金			退休及
					年終獎金	考績獎金	其他	退休金
總 計	17,986		463		2,000	1,900		3,538
國民教育計畫	17,986		463		2,000	1,900		3,538
職員薪金	17,570							
工員工資	416							
兼職人員酬金								
未休假加班費			463					
考績獎金						1,900		
年終獎金					2,000			
職員退休及離職金								3,538
分擔員工保險費								
傷病醫藥費								
其他福利費								

1、「計時與計件人員酬金」：僱用專人值勤1,015千元。

2、考績獎金：依公務人員考績法7、8、12條暨公立高級中等以下學校教師成績考核辦法第4條等規定，預算人數19人，預算金額為1,900千元。年終獎金：依據行政院各年度訂定之軍公教人員年終工作獎金發給注意事項，預算人數21人，預算金額為2,000千元。

屯山國民小學
教育發展基金
彙計表
115年度

單位：新臺幣千元

卹償金	資遣費	福 利 費				提繳費	合 計	兼任人員 用人費用	總 計
		分擔保 險費	傷病醫 藥費	提撥福 利金	其他				
		1,800	100		304		28,091	254	28,345
		1,800	100		304		28,091	254	28,345
							17,570		17,570
							416		416
								254	254
							463		463
							1,900		1,900
							2,000		2,000
							3,538		3,538
		1,800					1,800		1,800
			100				100		100
					304		304		304

新北市淡水區屯山國民小學
新北市地方教育發展基金
各項費用彙計表
中華民國115年度

單位：新臺幣千元

前年度 決算數	上年度 預算數	科目	本年度預算數			
			合計	國民教育計畫	建築及設備計畫	
30,805	26,468	用人費用	28,345	28,345	0	
18,714	16,386	正式員額薪資	17,986	17,986	0	
18,375	15,970	職員薪金	17,570	17,570	0	
339	416	工員工資	416	416	0	
1,570	254	聘僱及兼職人員薪資	254	254	0	
1,570	254	兼職人員酬金	254	254	0	
463	460	加(夜)班費	463	463	0	
463	460	未休假加班費	463	463	0	
4,328	3,700	獎金	3,900	3,900	0	
2,276	1,800	考績獎金	1,900	1,900	0	
2,052	1,900	年終獎金	2,000	2,000	0	
3,492	3,627	退休及卹償金	3,538	3,538	0	
3,492	3,627	職員退休及離職金	3,538	3,538	0	
2,236	2,041	福利費	2,204	2,204	0	
1,836	1,700	分擔員工保險費	1,800	1,800	0	
46	97	傷病醫藥費	100	100	0	
354	244	其他福利費	304	304	0	
2,063	2,310	服務費用	2,418	2,418	0	
153	230	水電費	230	230	0	
140	215	工作場所電費	215	215	0	
14	15	工作場所水費	15	15	0	
46	60	郵電費	60	60	0	
9	12	郵費	12	12	0	
37	48	電話費	48	48	0	
49	65	旅運費	65	65	0	
49	65	國內旅費	65	65	0	
		貨物運費	0	0	0	
	10	印刷裝訂與廣告費	10	10	0	
	10	印刷及裝訂費	10	10	0	
369	489	修理保養及保固費	482	482	0	

新都市淡水區屯山國民小學
新都市地方教育發展基金
各項費用彙計表
中華民國115年度

單位：新臺幣千元

前年度 決算數	上年度 預算數	科目	本年度預算數			
			合計	國民教育計畫	建築及設備計畫	
	65	一般房屋修護費	65	65	0	
	156	機械及設備修護費	156	156	0	
369	268	雜項設備修護費	261	261	0	
1,302	1,335	一般服務費	1,450	1,450	0	
372	372	外包費	372	372	0	
875	900	計時與計件人員酬金	1,015	1,015	0	
56	63	體育活動費	63	63	0	
71	49	專業服務費	49	49	0	
23	27	講課鐘點、稿費、出席審查及查詢費	27	27	0	
33		委託檢驗(定)試驗認證費	0	0	0	
15	22	其他專業服務費	22	22	0	
72	72	公共關係費	72	72	0	
72	72	公共關係費	72	72	0	
228	490	材料及用品費	446	446	0	
3	8	使用材料費	8	8	0	
3	8	油脂	8	8	0	
224	482	用品消耗	438	438	0	
95	299	辦公(事務)用品	299	299	0	
32	30	農業與園藝用品及環境美化費	30	30	0	
	5	化學藥劑與實驗用品	5	5	0	
1		食品	0	0	0	
19	19	醫療用品(非醫療院所使用)	19	19	0	
77	129	其他用品消耗	85	85	0	
	16	租金、償債、利息及相關手續費	8	8	0	
	16	交通及運輸設備租金	8	8	0	

新北市淡水區屯山國民小學
新北市地方教育發展基金
各項費用彙計表
中華民國115年度

單位：新臺幣千元

前年度 決算數	上年度 預算數	科目	本年度預算數			
			合計	國民教育計畫	建築及設備計畫	
	16	車租	8	8	0	
138	300	購建固定資產、無形資產、非理財目的之長期投資及營舍與設施工程支出	300	0	300	
138	300	購建固定資產	300	0	300	
	200	擴充改良房屋建築及設備	200	0	200	
126	20	購置機械及設備	20	0	20	
	20	購置交通及運輸設備	20	0	20	
12	60	購置雜項設備	60	0	60	
236	291	會費、捐助、補助、分攤、照護、救濟與交流活動費	278	278	0	
1	1	會費	1	1	0	
1	1	職業團體會費	1	1	0	
169	208	捐助、補助與獎助	195	195	0	
146	181	獎助學員生給與	167	167	0	
23	27	其他捐助、補助與獎助	28	28	0	
38	27	補貼、獎勵、慰問、照護與救濟	27	27	0	
26	15	獎勵費用	15	15	0	
12	12	慰問、照護及濟助金	12	12	0	
28	55	競賽及交流活動費	55	55	0	
28	55	技能競賽	55	55	0	
		其他	0	0	0	
		其他支出	0	0	0	
		其他	0	0	0	
33,470	29,875	合計	31,795	31,495	300	

新北市淡水區屯山國民小學
 新北市地方教育發展基金
補辦預算明細表
 中華民國115年度

單位：新臺幣千元

項 目	金 額	辦理年度	說 明
一、固定資產之建設、改良、擴充 建築及設備計畫 514購置機械及設備	50 50 50	114	專科教室增設觸控大屏設備，依114年5月9日新北府教研資字第11409016961號函核准在案。

新北市淡水區屯山國民小學
 新北市地方教育發展基金
預計平衡表
 中華民國115年12月31日

單位：新臺幣千元

113年12月31日 實 際 數	科 目	115年12月31日 預 計 數	114年12月31日 預 計 數	比較增減
4,126	資 產 合 計	3,526	3,826	-300
4,126	資 產	3,526	3,826	-300
3,889	流動資產	3,289	3,589	-300
3,889	現金	3,289	3,589	-300
3,889	銀行存款	3,289	3,589	-300
0	應收款項	0	0	0
0	應收收益	0	0	0
0	其他應收款	0	0	0
0	預付款項	0	0	0
0	預付費用	0	0	0
237	其他資產	237	237	0
237	什項資產	237	237	0
237	暫付及待結轉帳 項	237	237	0
83,195	代管資產	83,195	83,195	0
-83,195	應付代管資產	-83,195	-83,195	0
3,020	負 債	3,020	3,020	0
2,402	流動負債	2,402	2,402	0
2,402	應付款項	2,402	2,402	0
2,402	應付代收款	2,402	2,402	0
0	應付費用	0	0	0
0	應付工程款	0	0	0
618	其他負債	618	618	0
618	什項負債	618	618	0
617	存入保證金	617	617	0
1	暫收及待結轉帳 項	1	1	0
1,106	基金餘額	506	806	-300
1,106	基金餘額	506	806	-300
1,106	基金餘額	506	806	-300
1,106	累積餘額	506	806	-300
4,126	負債及基金餘額合計	3,526	3,826	-300

信託代理與保證資產
 保管品
 保證品

0 信託代理與保證負債
 0 應付保管品
 0 應付保證品

0
 0
 0

新北市淡水區屯山國民小學

新北市地方教育發展基金

資本資產明細表

中華民國115年度

單位：新臺幣千元

項 目	取得成本 (期初餘額)	以前年度 累計折舊/ 長期投資 評價	本 年 度 變 動					本年度累 計折舊/長 期投資評 價變動數	期末餘額
			增 加		減 少		主要增減 原因說明		
			金 額	類 型	金 額	類 型			
非理財目的之長期投資									
土地									
土地改良物									
房屋及建築	13,161	2,985	200	(1)			246	10,130	
機械及設備	7,780	5,145	20	(1)			914	1,741	
交通及運輸設備	766	683	20	(1)			76	26	
雜項設備	6,254	4,466	60	(1)			663	1,185	
購建中固定資產									
租賃資產									
租賃權益改良									
電腦軟體	22				13	(11)		9	
權利									
發展中之無形資產									
其他無形資產									
遞耗資產									
其他									
合計	27,983	13,279	300		13		1,899	13,092	

註：

